

Turbåt till skärgården

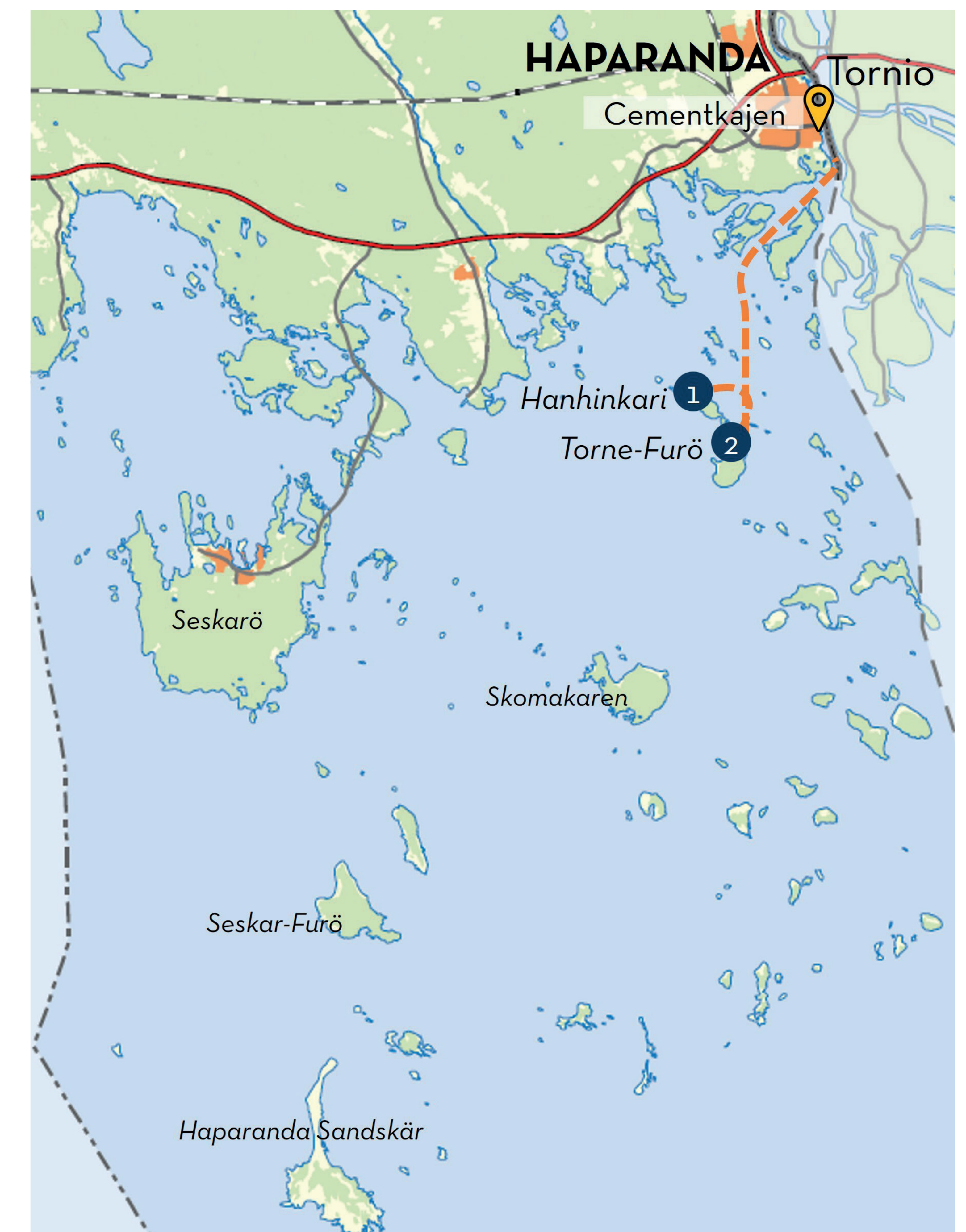
Att Haparanda skärgård är gränslandets skärgård vittnar många av önamnen om. Här har öarna både svenska och finska namn. Skärgården karaktäriseras av laga öar med många och långa sandstränder.

1 HANHINKARI

Hanhinkari är den mest bebyggda av Haparandas alla öar och här finns ett rikt fritidsliv för både stugägare och besökare. Här finns också två stenlabyrinter.

2 TORNE-FURÖ

Torne-Furö är ett naturreservat och en populär ö bland båtfolk. Det går vandringsstigar runt ön och på öns norra udde finns sandstränder och grillplatser. Öns nordöstra sandstrand har ett bra djup och är därmed lättillgänglig för båtar.



Tidtabell

I juli månad kan du varje onsdag och söndag ta dig ut i skärgården. Det går två turer per dag.

	Avgång från Cementkajen	Åter till Cementkajen
TUR 1	09.30	13.30
TUR 2	10.45	14.15



Boka din resa här!
Book your trip here!
www.laponia.se

Tour boat to the islands

The names of many of the islands bear witness to this being a bordering archipelago. Islands here have both Swedish and Finnish names. The archipelago is characterised by low lying islands with many and long sandy beaches.

1 HANHINKARI

Hanhinkari is the most built up island of all islands in Haparanda archipelago and is rich in leisure activities for both cottage owners and visitors. There are two stone labyrinths here.

2 TORNE-FURÖ

Torne-Furö is a nature reserve and a popular island among boaters. There are hiking trails around the island and on the northern tip of the island there are sandy beaches and barbecue areas. The island's northeastern beach has a good depth and is easily accessible for boats.